

## Οδηγίες Σύνδεσης μέσω Dial-Up στο Δίκτυο Δεδομένων του Γ.Π.Α. με τα Windows NT/2000

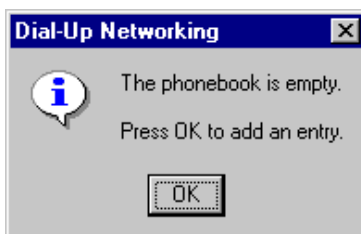
Οι οδηγίες που ακολουθούν προϋποθέτουν ότι έχετε συνδέσει το modem, και λειτουργεί.

### Στάδιο 1 : Εγκατάσταση πρωτοκόλλου

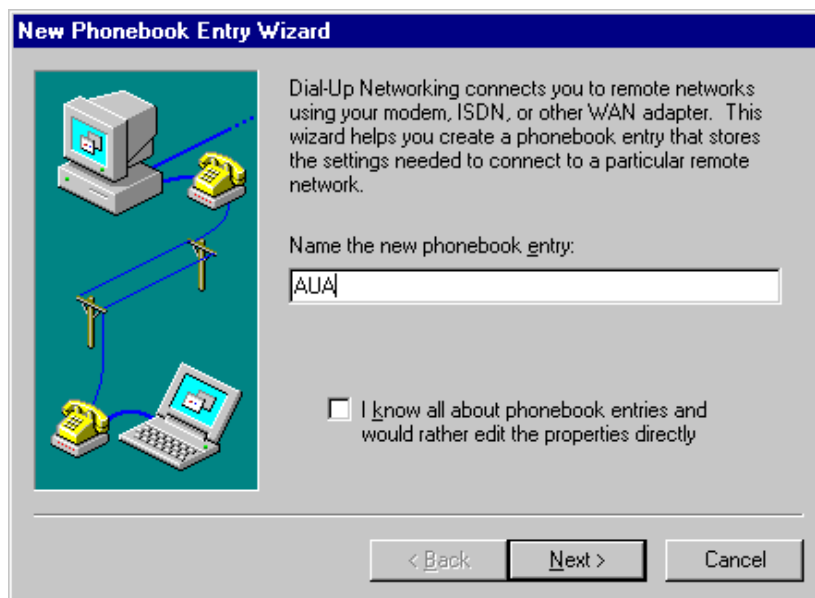
Ανοίξτε το **Control Panel** και στην συνέχεια κάντε κλικ στο **Network** . Επιλέξτε **Protocols**. Αν το πρωτόκολλο TCP/IP δεν είναι εγκατεστημένο επιλέξτε **Add-> Protocol -> Microsoft ->TCP/IP**. Κάντε κλικ στο πρωτόκολλο **TCP/IP** και ακολουθήστε τις οδηγίες που θα εμφανιστούν στην οθόνη.

### Στάδιο 2 : Ρυθμίσεις Σύνδεσης

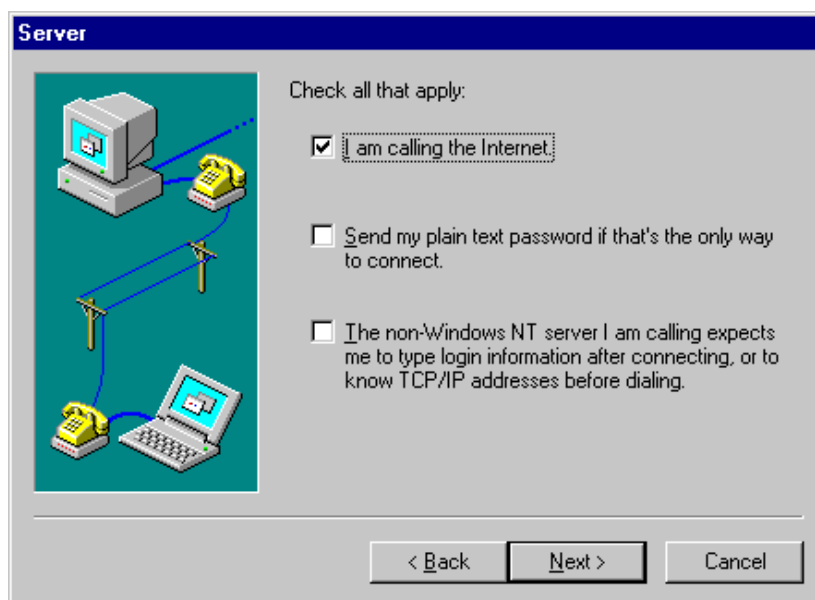
Ανοίξτε το **My Computer** και κάντε διπλό κλικ στο **Dial Up Networking**. Εάν δεν έχετε άλλη σύνδεση, θα σας βγάλει μήνυμα ότι δεν υπάρχει καμία εγγραφή (Phonebook entry).



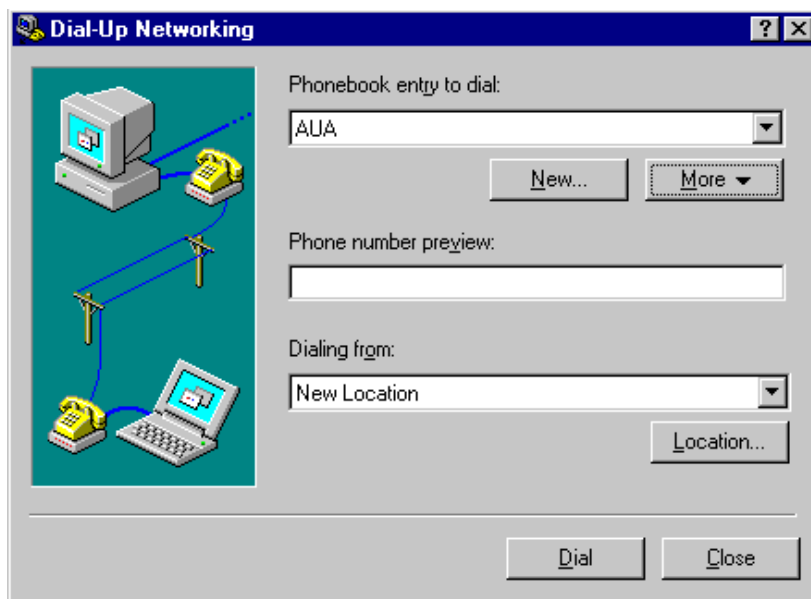
και πατώντας OK θα δημιουργήσετε μία νέα. Δώστε ένα χαρακτηριστικό όνομα, π.χ. **AUA**



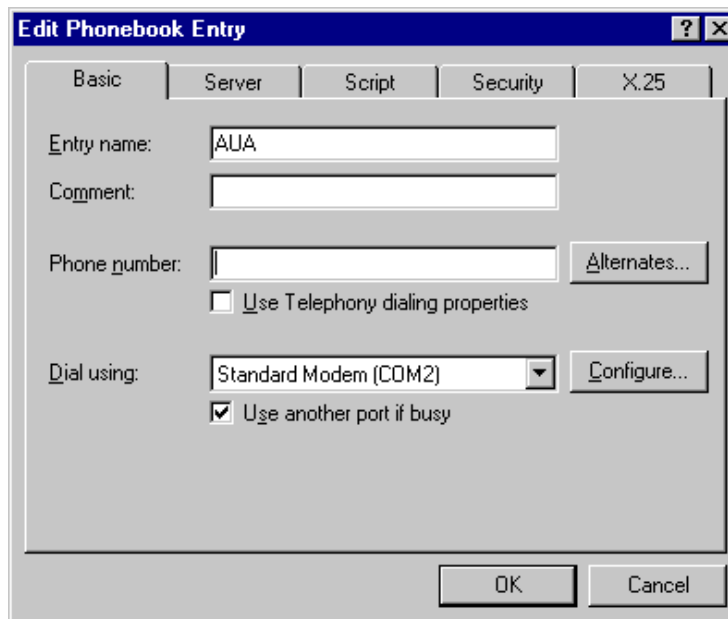
Επιλέξτε Next και στην συνέχεια συμπληρώστε στο παράθυρο MONO την πρώτη επιλογή :



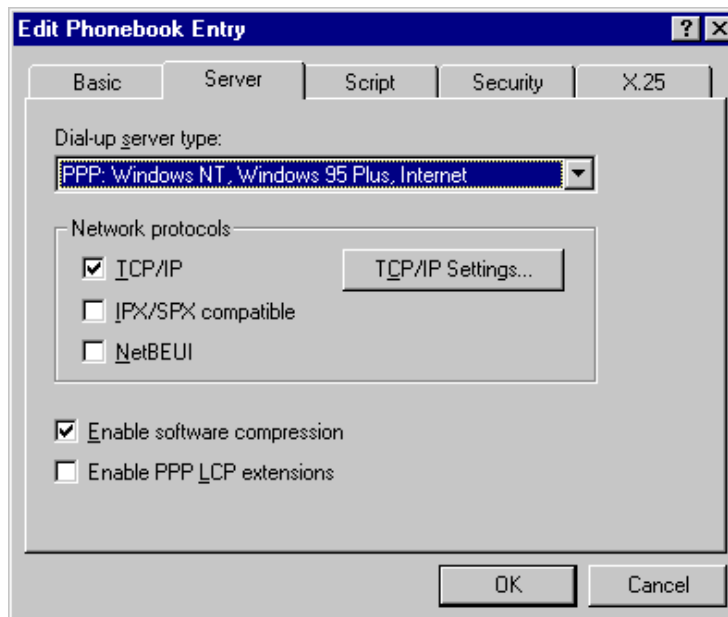
Πατήστε Next και στο **phone number** γράψτε το συνοπτικό αριθμό κλήσης της υπηρεσίας Dial-Up του Γ.Π.Α. Στην συνέχεια με Next και Finish έχετε δημιουργήσει ένα καινούργιο phonebook entry για την σύνδεσή σας με το δίκτυο δεδομένων του Γ.Π.Α. Αμέσως μετά σας ανοίγει ένα παράθυρο το οποίο σας παροτρύνει να συνδεθείτε: Από αυτό το παράθυρο, επιλέξτε "More". (Αν δεν παρουσιαστεί τώρα αυτό το παράθυρο, θα παρουσιαστεί την επόμενη φορά που θα ανοίξετε το **My Computer**, από αυτό το **Dial-Up Networking** και θα κάνετε διπλό κλικ πάνω στην σύνδεση που ονομάσαμε **AUA**.)



Βεβαιωθείτε ότι στο Dial Using αναφέρεται το σωστό modem και port. Συμπληρώστε στο **Entry Name** AUA και στο **Phone number**, το συνοπτικό αριθμό κλήσης της υπηρεσίας Dial-Up του Γ.Π.Α., αν αυτά δεν είναι ήδη σωστά συμπληρωμένα.



Επιλέξτε **Server**, όπου θα πρέπει να επιλέξετε **PPP** στο **Dial Up Server Type** και TCP/IP ως μοναδικό Network Protocol. Αφήστε επιλεγμένες την επιλογή (**Enable Software Compression**) και πατήστε το κουμπί TCP/IP Settings.



Στις ρυθμίσεις **TCP/IP** πρέπει να ορίσετε μόνο **Primary** και **Secondary DNS**.

PPP TCP/IP Settings

Server assigned IP address

Specify an IP address

IP address: 0 . 0 . 0 . 0

Server assigned name server addresses

Specify name server addresses

Primary DNS: 143 . 233 . 187 . 150

Secondary DNS: 194 . 177 . 210 . 210

Primary WINS: 0 . 0 . 0 . 0

Secondary WINS: 0 . 0 . 0 . 0

Use IP header compression

Use default gateway on remote network

OK Cancel

Πατήστε Ο.Κ. για να αφήσετε αυτό το παράθυρο. Μπορείτε με ασφάλεια να αγνοήσετε τις άλλες επιλογές που έχει το προηγούμενο παράθυρο, δηλαδή **Script**, **Security** και **X.25**.

Για να συνδεθείτε, πατήστε το Dial. Γράψτε το Username και το Password που σας δόθηκαν από το γραφείο τηλεματικού δικτύου του Γ.Π.Α. Το πεδίο Domain αφήστε το κενό.

Για οποιαδήποτε άλλη πληροφορία μπορείτε να μας στείλετε [e-mail](#)