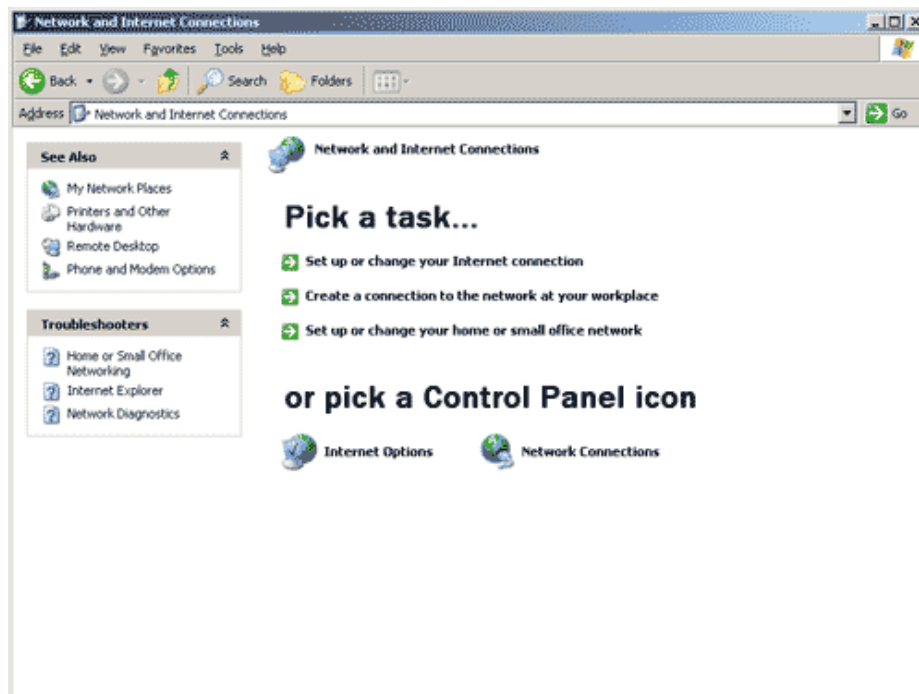


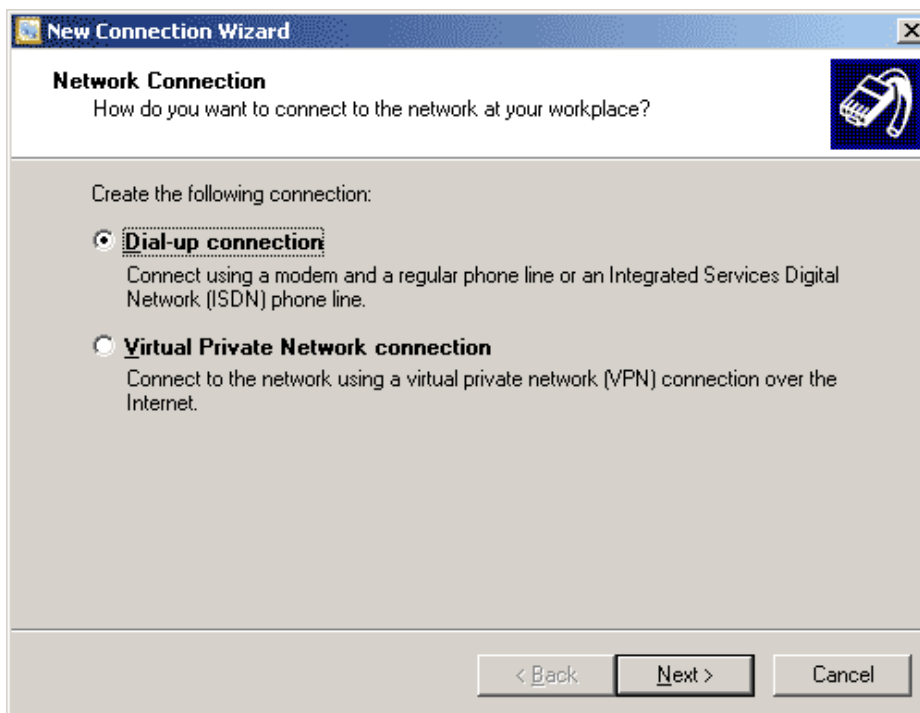
## Οδηγίες Σύνδεσης μέσω Dial-Up στο Δίκτυο Δεδομένων του Γ.Π.Α. με τα Windows XP

Οι οδηγίες που ακολουθούν προϋποθέτουν ότι έχετε συνδέσει το modem, και λειτουργεί.

Ανοίξτε το **Control Panel** και στην συνέχεια κάντε κλικ στο **Network and Internet Connections**

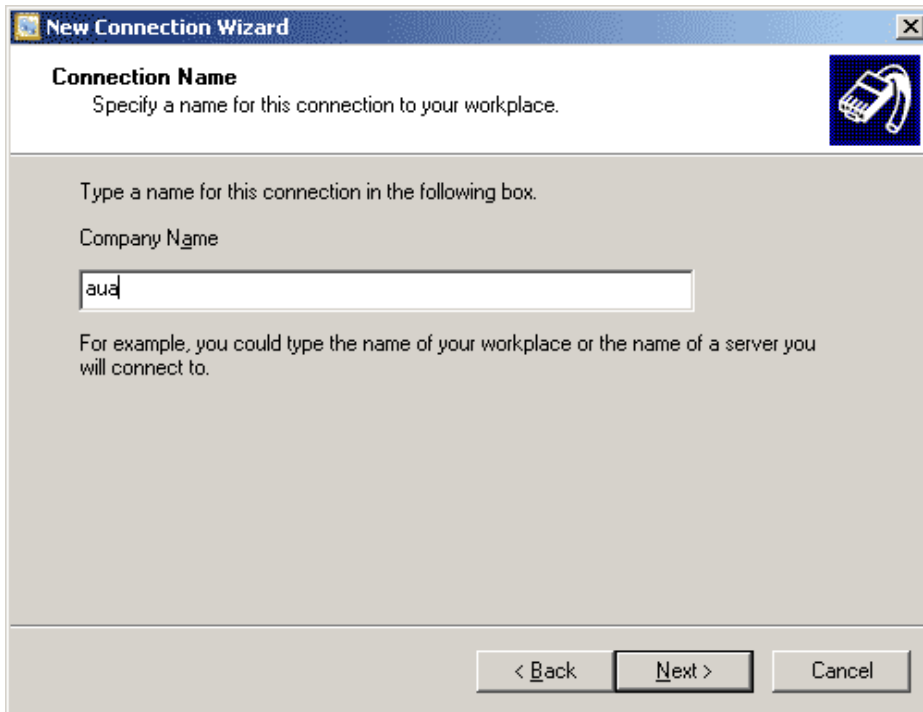


Επιλέξτε **Create a connection to the network at your workplace**. Στο παράθυρο που θα εμφανιστεί επιλέξτε Dial-up connection και κάντε κλικ στο **Next**.



Στην επόμενη οθόνη συμπληρώστε στο πεδίο **Company name**: αυα και κάντε κλικ στο **Next**.

Εισάγετε το τηλέφωνο (8962 525252) και πατάτε **Next** και μετά **Finish**. Η σύνδεση είναι έτοιμη.



**New Connection Wizard** [X]

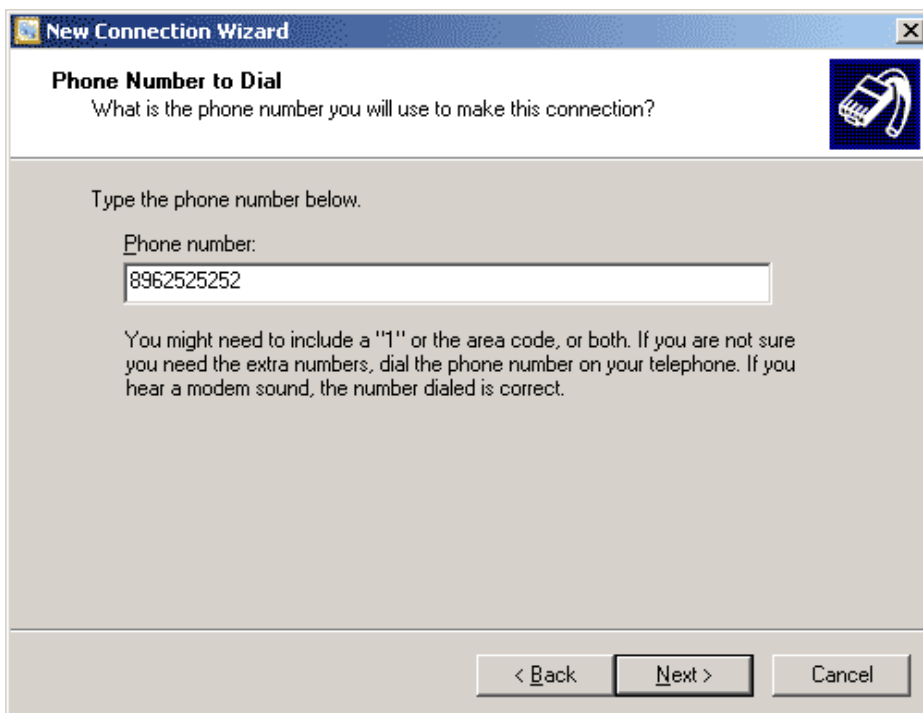
**Connection Name**  
Specify a name for this connection to your workplace.

Type a name for this connection in the following box.

Company Name

For example, you could type the name of your workplace or the name of a server you will connect to.

< Back   Next >   Cancel



**New Connection Wizard** [X]

**Phone Number to Dial**  
What is the phone number you will use to make this connection?

Type the phone number below.

Phone number:

You might need to include a "1" or the area code, or both. If you are not sure you need the extra numbers, dial the phone number on your telephone. If you hear a modem sound, the number dialed is correct.

< Back   Next >   Cancel



Για οποιαδήποτε άλλη πληροφορία μπορείτε να μας στείλετε [e-mail](#)